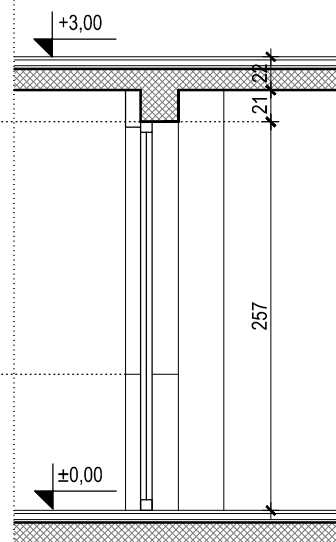
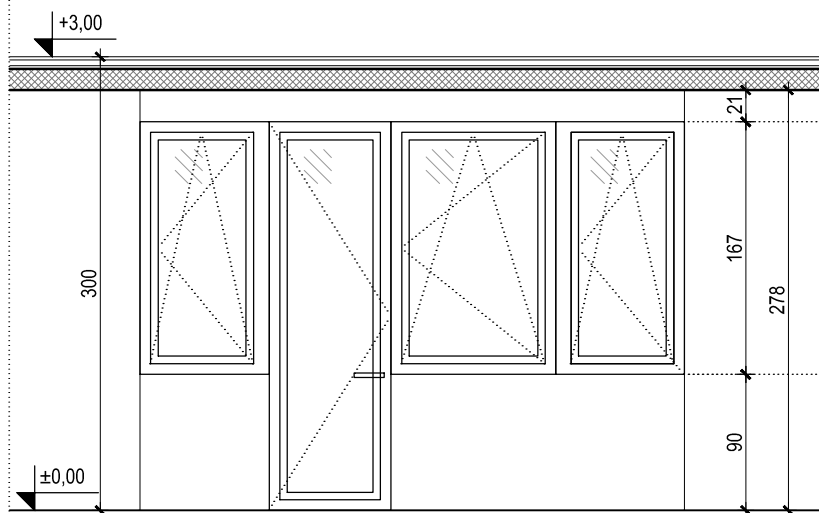


1.27

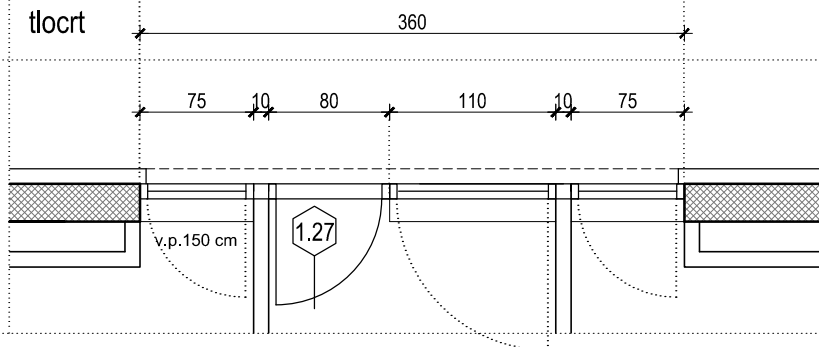
Zidarski otvor 360x167-257 cm

presjek

pogled



tlocrt



Izrada, isporuka i ugradnja vanjske ostakljene stijene u prizemlju /sjever-izlaz na lođu/ dim. 360x167-257 cm, koja se sastoji od tri otklopno-zaokretna prozora i jednokrilih zaokretnih vrata. Okviri su od aluminijskih profila sa prekidom toplinskog mosta, završne obrade bojano sistemom cromatizacije (plastifikacija) u boji "punto grigo". Ostakljenje izolirajućim float IZO staklom, s jednim unutarnjim staklom niske emisije (Low-E obloge), 6+15+6 mm sa stupnjem propuštanja ukupne sunčane energije $\alpha=0.6$ sa koeficijentom prolaza topline cijelog otvora uključivo okvir najviše $U=1.7\text{W/m}^2\text{K}$. Stakla su lamistal (3+3 mm) sa folijom protiv raspršivanja. Suha ugradnja sa poliuretanskom pjenom i ankerima sa obaveznim zaptivanjem obodnih spojeva sa trajnoelastičnim kitom i pokrivanje završnim pokrovnim profilom. Jediničnom cijenom obuhvatiti izradu radioničkog nacrt, sav spojni, pričvrtni i zaptivni materijal kao i potreban propisani okov. Sve izvesti u skladu sa šemama iz izvedbenog projekta, te dogovorima i odobrenjima glavnog projektanta. Mjere obavezno provjeriti na objektu. Obračun po komadu kompletno ugrađene stijene dovedene do pune funkcionalnosti.

SHEMA 1.27 dim.zid.otvora 360 x167-257 cm

kom. 1

NAPOMENA:

IZVOĐAČ JE DUŽAN PRIJE IZVEDBE NAPRAVITI RADIONIČKE NACRTE I ZAJEDNO SA SVIM DETALJIMA ISHODITI OVJERU ISTIH OD PROJEKTANTA, A SVE MJERE JE DUŽAN KONTROLIRATI NA LICU MJESTA!